

1917



1929

SCHWÄBISCHER

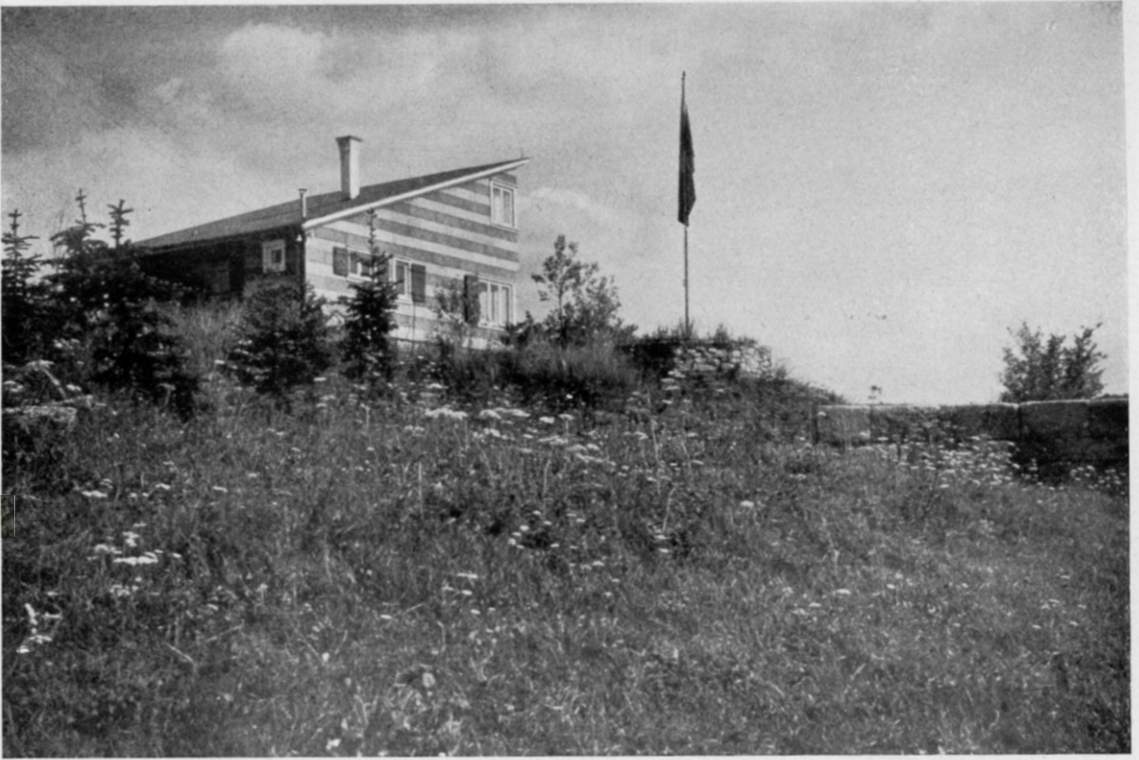
SIEDELUNGS

VEREIN : E.V.

**12 JAHRE
SCHWÄBISCHER
SIEDELUNGS
VEREIN / E·V**

1917/1929

**HERAUSGEBER: SCHWÄBISCHER SIEDELUNGSVEREIN
E.V STUTTGART / IN DESSEN AUFTRAG BEARBEITET U.
ZUSAMMENGESTELLT VON DIPL.-ING. THEO KLEMM**



Wochenendhaus in Waldenbuch bei Stuttgart (siehe auch Seite 92). Erbaut 1928 in Thermo-Plattenfachwerk mit Asbestschiefer-Verkleidung. Entwurf: Regierungsbaumeister Walther Rist, Mitarbeiter: Dipl.-Ing. Theo Klemm
Oben: Westseite
Unten: Südostseite



Wochenendhaus in Waldenbuch bei Stuttgart (siehe auch Seite 91)
Oben: Wohnzimmer mit Blick auf das im Tal liegende Städtchen
Unten: Das Sonnenzimmer. Die Betten werden tagsüber in die Gelasse unter dem niederen Dachteil zurückgeschoben, so daß ein geräumiger Tagesraum entsteht